

Standardausstattung:

- extra Hydraulikkreislauf (auf Joystick bedienbar)
- hydraulischer Schnellwechsler
- Arbeitsscheinwerfer Front und Heck
- Armlehnen und Sicherheitsgurt
- Joystick mit Schwimmstellung
- Frontarmsperre und extra-Hydr.
- verstellbare Lenksäule
- Knick-Pendellenkung
- abnehmbares Schutzdach
- Zugvorrichtung
- Kombikühler
- Feststellbremse
- Handgas



Die Eurotrac Hoflader zeichnen sich durch die verbauten **Markenkomponenten** und ihre **kompakte Bauweise** aus. Durch den hydrostatischen Antrieb ist das Arbeiten auch für Ungeübte **einfach**. Genau die richtige Größe: **Stark** genug für jede Arbeit und **kompakt** genug für enge Räumlichkeiten.

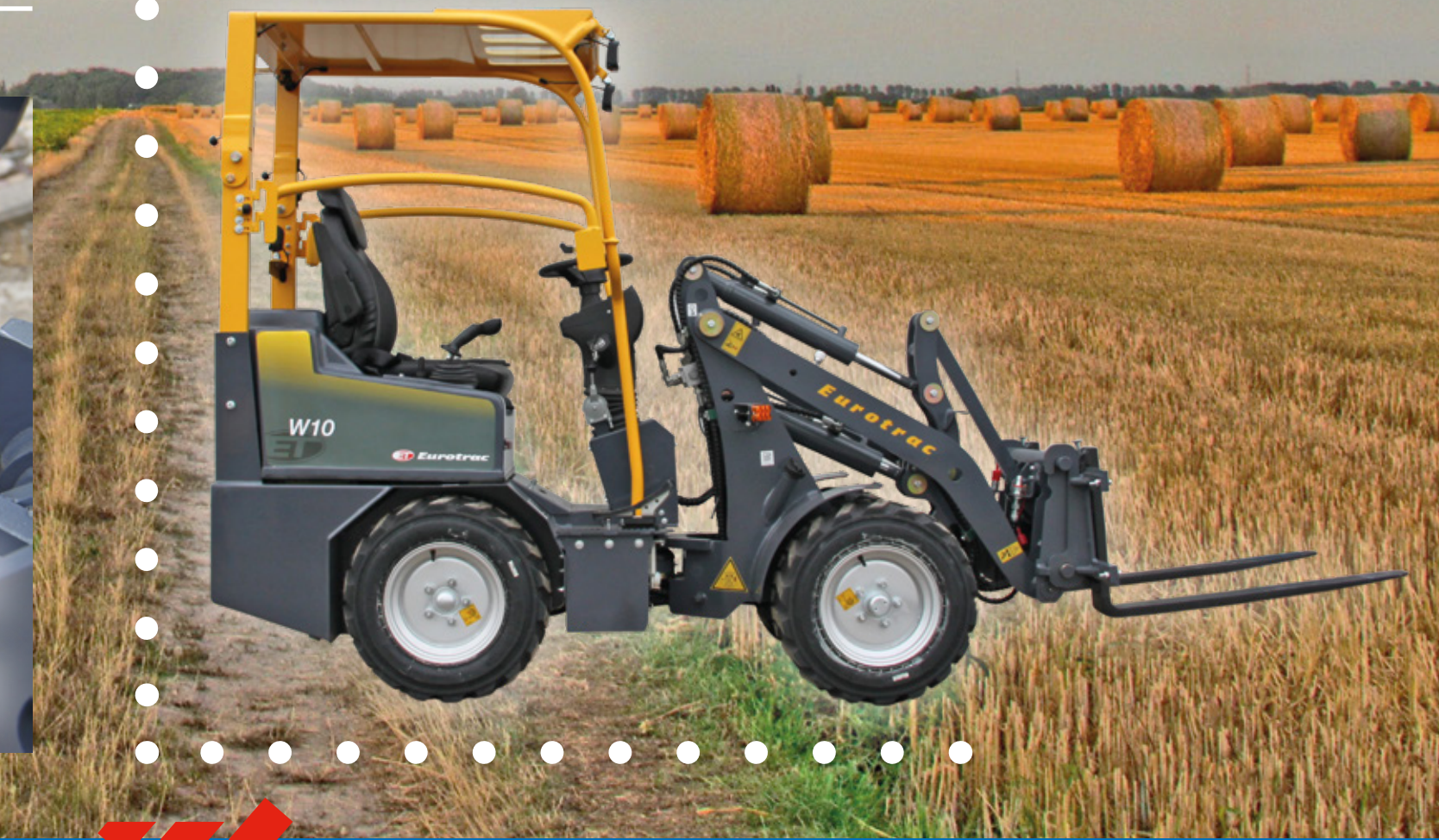
Durch fast unbegrenzte Möglichkeiten an Anbaugeräten, sind die Eurotrac Hoflader **echte Allrounder**. Mit dem **extra Hydraulikkreislauf** können auch Funktionsgeräte wie Greifschaufeln, hydraulisch verstellbare Schneeschilder oder Ballengreifer problemlos betrieben werden.

Die Modelle W10, W11, W12 S und der W12 XL sind mit **Kubotamotoren** ausgestattet. In dem W13 und dem T13 arbeitet ein **Yanmar Motor** mit 50 PS. Namhafte Hersteller weltweit vertrauen auf die Kompetenz und Erfahrung von Kubota und Yanmar, darum vertraut auch Eurotrac der Erfahrung der beiden besten Motorenherstellern.

Der automotiv Hydrostatantrieb vom W11 bis T13 ist von den Antriebsprofis **BONDOLI & PAVESI**. Durch den Fahrtrichtungsschalter auf dem Joystick ist das Arbeiten mit den Ladern sehr komfortabel. Der Extra-Hydraulikkreislauf auf dem Joystick ist Standard bei allen Modellen. Die Hydraulikkomponenten und die Steuerung sind von der Firma **Bucher Hydraulic**.



W10 Hoflader



22 PS Kubota W10 mit Schutzdach 1060 kg



ET Eurotrac
Hoflader Vertrieb • Service • Ersatzteile

Technische Daten

Motor:	Diesel
Hersteller:	KUBOTA / Japan
Typ:	D902
Zylinderzahl:	3
Leistung:	16,1 KW / 22 PS
Hubraum:	898 ccm
Kühlsystem:	wassergekühlt
Luftfilter:	Donaldson Europe

Knickpendellenkung hydraulisch

(durch die Pendellenkung erreicht der Hoflader eine bessere Standfestigkeit gegenüber eines starren Rahmens)

Elektrik

Volt:	12V
Batterie:	43 Ah
Lichtmaschine:	DENSO / Japan
Anlasser:	DENSO / Japan

Gewichte

Eigengewicht:	1060 KG
Max. Hubkraft:	ca. 800 KG

Fahrzeugdaten

Antrieb:	Hydrostatischer Allradantrieb
Geschwindigkeit:	0 bis 10 KM/H
Tankvolumen:	25 L Diesel
Hydrauliköl:	32 L

Hydrauliksteuerung

Steuerventil:	BUCHER / Italien
Pumpleistung Fahrtrieb:	57 L/min (Schaltung über Fußpedal vorwärts und rückwärts)
Arbeitsdruck:	280 bar

Hydraulik Arbeitsbetrieb

Pumpleistung:	25 L/min
Arbeitsdruck:	180 bar

Der kleinste Hoflader W10 ist ein perfekter Helfer, wenn es um enge Arbeitsumgebungen geht. Er ist nur 91 cm breit (mit Schaufel 98 cm) und 195 cm hoch. Der W10 hat eine Kipplast (gerade) von 650 kg. Das ist für den kleinen Hoflader sehr gut. Auch die Schubkraft lässt keinen Zweifel, dass der kleine Lader mit Allradantrieb für schwere Arbeiten geeignet ist. Der neueste Kubota Motor leistet 22 PS und ist sehr sparsam. Für alle Radlader können wir sehr viele verschiedene Anbaugeräte liefern. Mit dem Fahrpedal fährt man den W10 Hoflader vorwärts und rückwärts. Gas kann man über Handgas geben.

Mit dem starken Knickpendelgelenk stehen die Lader in jedem Gelände auf allen 4 Rädern und bleiben dabei äußerst wendig. Vorder- und Hinterwagen pendelt unabhängig voneinander, dadurch wird eine optimale Traktion erreicht und man kann besser auf Unebenheiten im Gelände reagieren. Die Einsatzgebiete sind vielseitig. Der W10 ist nützlich überall dort, wo die Raumverhältnisse begrenzt sind. Gern genutzt wird der W10 in Pferdeanla-

gen, auf Friedhöfen und für Sanierungsarbeiten im Innenraum. Durch den nach unten schmal werdenden Überrollbügel, ist der W10 Radlader sehr übersichtlich. Man hat die Vorderräder während der Fahrt immer im Blick und kann sehr präzise lenken. Der Überrollbügel ist demontierbar und der hintere Bügel ist klappbar. Man kann eine Gesamthöhe von nur 155 cm erreichen. Mit dem Joystick bedient man den Frontarm. Zusätzlich hat der Hoflader eine Schwimmstellung und eine Frontarmsperre. Neu ist, dass die Zusatzhydraulik am Frontarm jetzt bei allen Modellen mit dem Joystick zu bedienen ist. Das Armaturenbrett ist übersichtlich und gibt dem Fahrer alle wichtigen Daten über die Maschine.